

## Ein Heizungs-Notfall brachte mich auf die Idee den „ Assistenten für Heizungsservice“ als Unterstützung des Kundendienstes zu kreieren

In einem Mehrfamilienhaus fiel nachts die Heizung aus. Die Mieterin entdeckte am Morgen gegen 5.00 Uhr, das die Raumtemperaturen in den Räumen Bad, Wohnzimmer Küche auf 15...17 °C gefallen waren und die Heizkörper kalt waren.

Gegen 8.15 Uhr an einem normalen Arbeitstag wurde die Wartungsfirma im Ort informiert.  
Der Ratschlag der Heizungsfirma – Bitte Resttaste drücken.  
Für die Hausfrau nicht ohne!

Hier setzt meine Idee ein.

In der Heizzentrale wurden das Typenschild und das Bedienfeld erfasst.



Die Reset-Taste  
wurde  
gedrückt,  
Kessel  
sprang nicht an



Beim Drücken  
der Taste wurde  
der Fehler  
angezeigt,  
Im vorliegenden  
Fall „F“

Aus dem Internet wurde die Serviceanleitung heruntergeladen, die Auskunft über den vorhandenen Fehler „F“ und „2“ gibt.

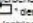
### 3 Störungssuche und -beseitigung

Die folgenden Flussdiagramme dienen der systematischen Störungssuche und -beseitigung.

Während der Störungssuche sollten immer auch alle elektrischen Steckverbindungen und die Anschlussstecker in dem UBA auf sichere Verbindung geprüft werden.



**WARNUNG!**  
Beim Prüfen der Verbindungen Logamax plus GB122-11/19/24/24K ausschalten!

Nach jeder Fehlerbeseitigung ist durch Drücken der Reset-Taste  der UBA auf den Einschaltzustand zurückzusetzen (entriegeln).



**HINWEIS!**  
Das Zurücksetzen kann nicht durch Ausschalten des Netzschalters erfolgen!

Einige Arbeiten zur Fehlersuche müssen im Heizbetrieb des Logamax plus GB122-11/19/24/24K durchgeführt werden. Dazu ist der Schornsteinfegerwechsel auf "1" (Abb. 5) zu stellen.

Nach Beendigung der Arbeiten ist der Schornsteinfegerwechsel wieder auf "0" zu stellen!

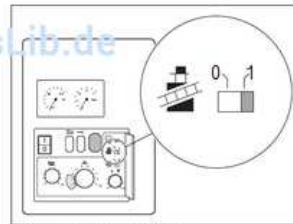
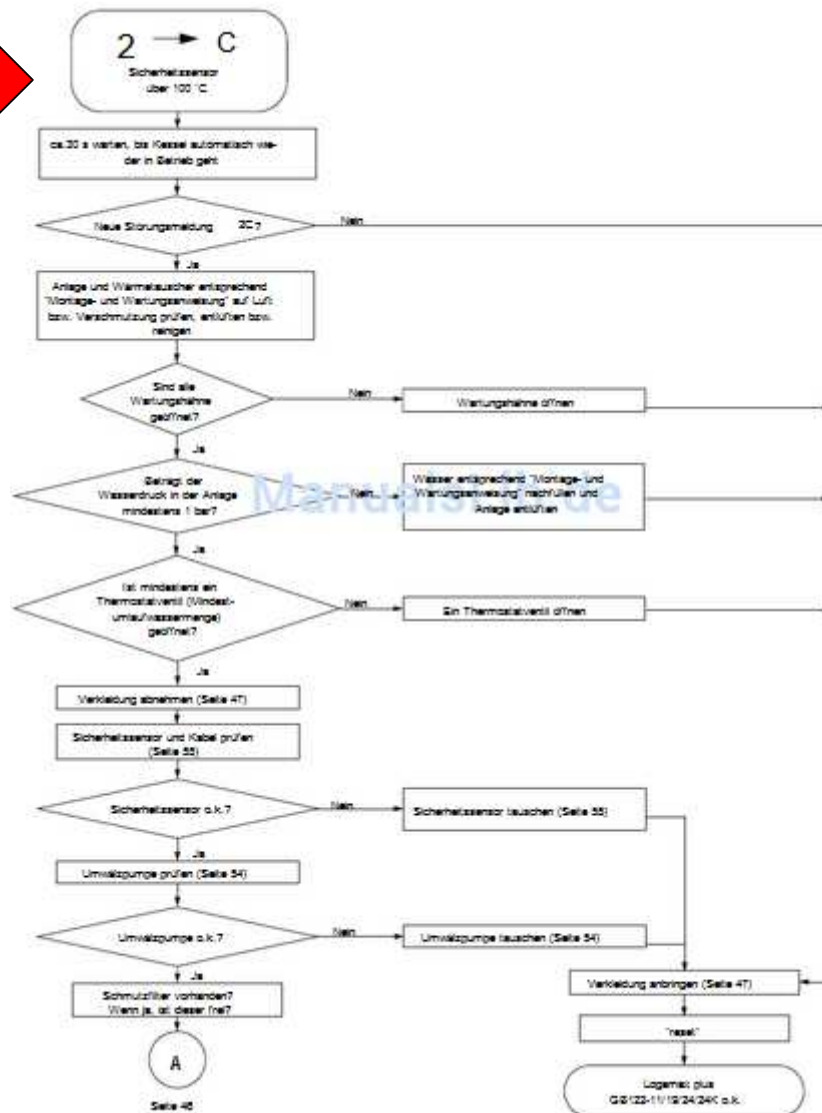


Abb. 5 Schornsteinfegerwechsel am UBA

| Anzeige | Anzeige nach Drücken der Servicetaste | Bedeutung  | Flussdiagramm zur Fehlersuche |
|---------|---------------------------------------|--|-------------------------------|
| 2       |                                       | <b>Wasserstrom</b>                                     |                               |
|         | C                                     | Sicherheitssensor über 100 °C                          | Seite 10                      |
|         | P                                     | Temperaturanstieg des Sicherheitssensors zu groß       | Seite 11                      |
| 3       |                                       | <b>Luftvolumenstrom</b>                                |                               |
|         | C                                     | Schlechte Steckverbindung im Kabelbaum oder Kabelbruch | Seite 12                      |
| 4       |                                       | <b>Temperaturen</b>                                    |                               |
|         | A                                     | Vorlaufsensor über 100 °C                              | Seite 13                      |
|         | C                                     | F2 Sicherungsfehler oder Abgassensor hat angesprochen  | Seite 15                      |
|         | F                                     | Sicherheitssensor über 100 °C                          | Seite 17                      |
|         | H                                     | tropfender Wasserhahn                                  | Seite 18                      |
|         | L                                     | Sicherheitssensorkurzschluss                           | Seite 19                      |
|         | P                                     | Sicherheitssensor loser Kontakt oder defekt            | Seite 20                      |
|         | II                                    | Vorlaufsensorkurzschluss                               | Seite 21                      |

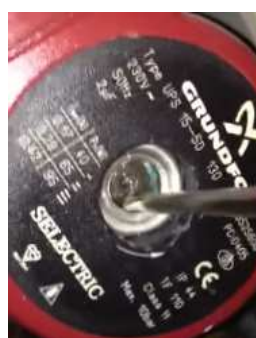




Diese Erkenntnisse wurden gegen 9.00 Uhr dem Kundendienst der Wartungsfirma mitgeteilt.

Gegen 12.00 Uhr traf der Kundendienstmonteur ein und untersuchte, aufgrund der Hinweise, ob die Heizungspumpe defekt ist.

Da es eine alte Pumpe war konnte die Heizungsumwälzpumpe mittels Schraubenzieher durch Drehen nach Abnehmen der Verschlusskappe wieder zum Leben erweckt werden.



Planungsbüro für Energie und Umwelt Lindner  
03.01.2021

Es wurde sofort per Handy-App eine neue Heizungsumwälzpumpe bestellt.

Lieferung nicht bekannt, am 31.12.2020 bestellt.

Anschließend wurde Wasser nachgespeist, damit der Anlagendruck von 2 bar wieder erreicht wurde.



Es dauerte ca.4 Stunden bevor die Raumtemperatur von ca. 19,0 Grad C erreicht und das bei voll geöffneten Thermostatventilen bei 2 °C Außentemperatur.

Das bedeutet für mich, die Heizkurve muss angepasst werden und der hydraulische Abgleich fehlt.

Dies soll im Zusammenhang mit dem Wechsel der Heizungsumwälzpumpe erfolgen.



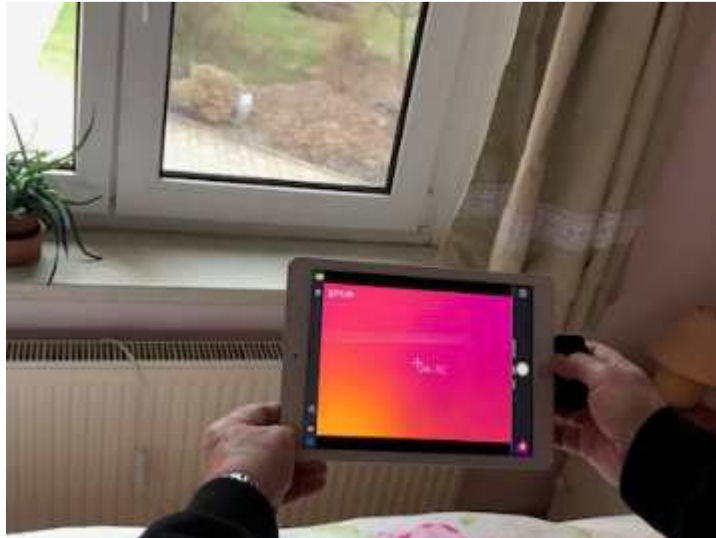
Home Office – Siedlerstraße 1 – 01662 Meißen  
Funk: 0172-3611418- E-Mail [ibindner@me.com](mailto:ibindner@me.com) WEB [www.ibindner.de](http://www.ibindner.de)

Planungsbüro für Energie und Umwelt Lindner  
03.01.2021

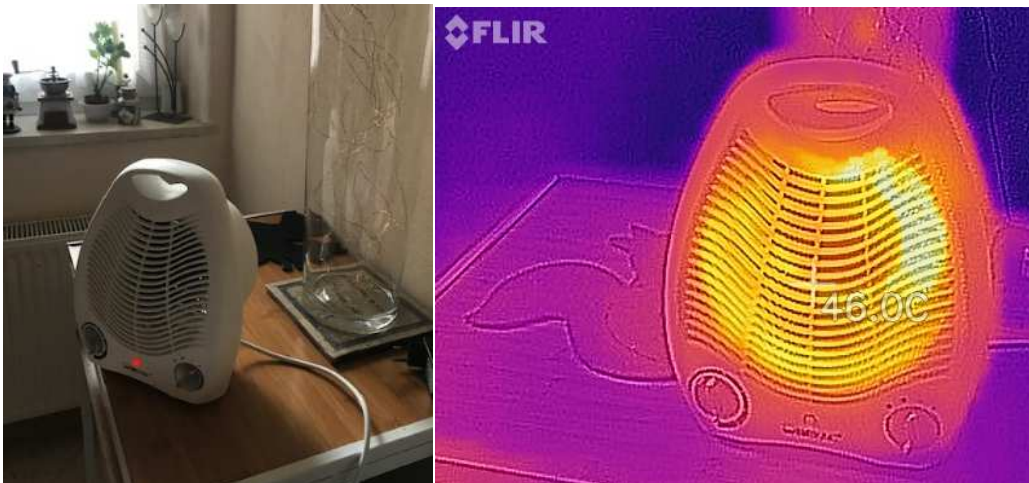
In der Nacht vom 31.12.2020 zum 01.01.2021 ging die Heizung wieder aus. Früh gegen 8.30 Uhr wurden die Heizkörper wieder lauwarm. Ansonsten wär ich in der Lage gewesen, dank der Anleitung vom Vortag durch den Wartungsmonteur, die Umwälzpumpe mit dem Schraubenzieher wiederzubeleben.

Aus diesem Grunde wurde eine Notheizung vom „Assistenten für Heizungsservice“ in diesem Falle ich mitgebracht und aufgestellt.

Die Thermografie habe ich mit dem IPAD + FLIR-THERMOKAMERA gemacht.



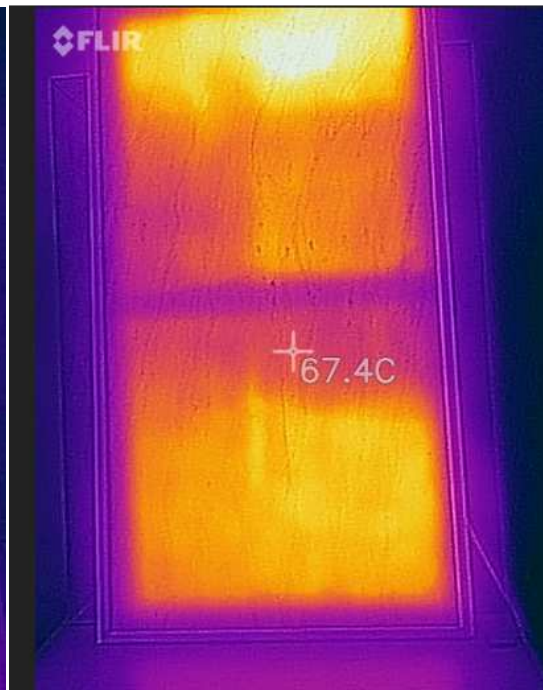
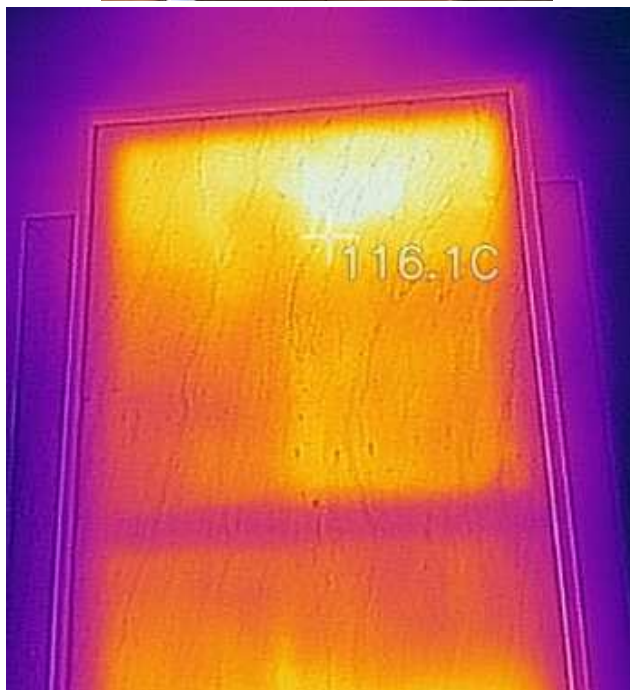
Küche 1.800 W..2200 W



Home Office – Siedlerstraße 1 – 01662 Meißen  
Funk: 0172-3611418- E-Mail [ibindner@me.com](mailto:ibindner@me.com) WEB [www.ibindner.de](http://www.ibindner.de)



Wohnzimmer Infrarotheizung 1100 W





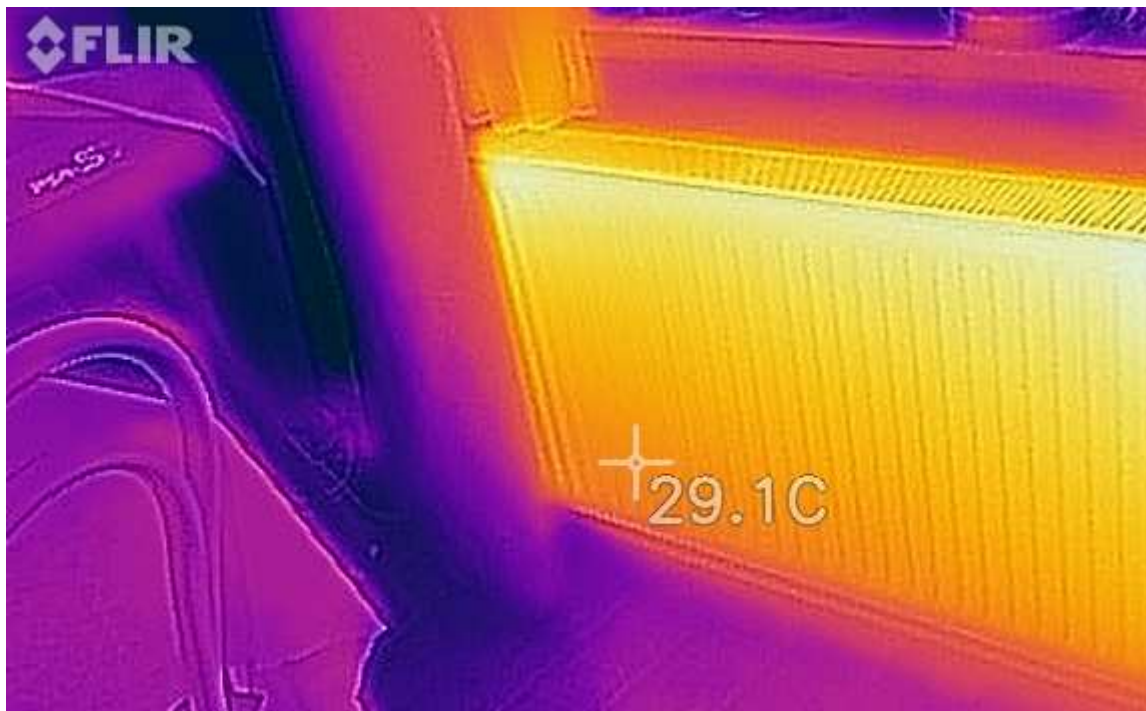
Bad 300 W



Die Umwälzpumpe wurde zwar wieder in Betrieb gesetzt, brachte aber keine Leistung mehr.

So sind die geringen Temperaturen der Heizkörper zu erklären.

Wohnzimmer

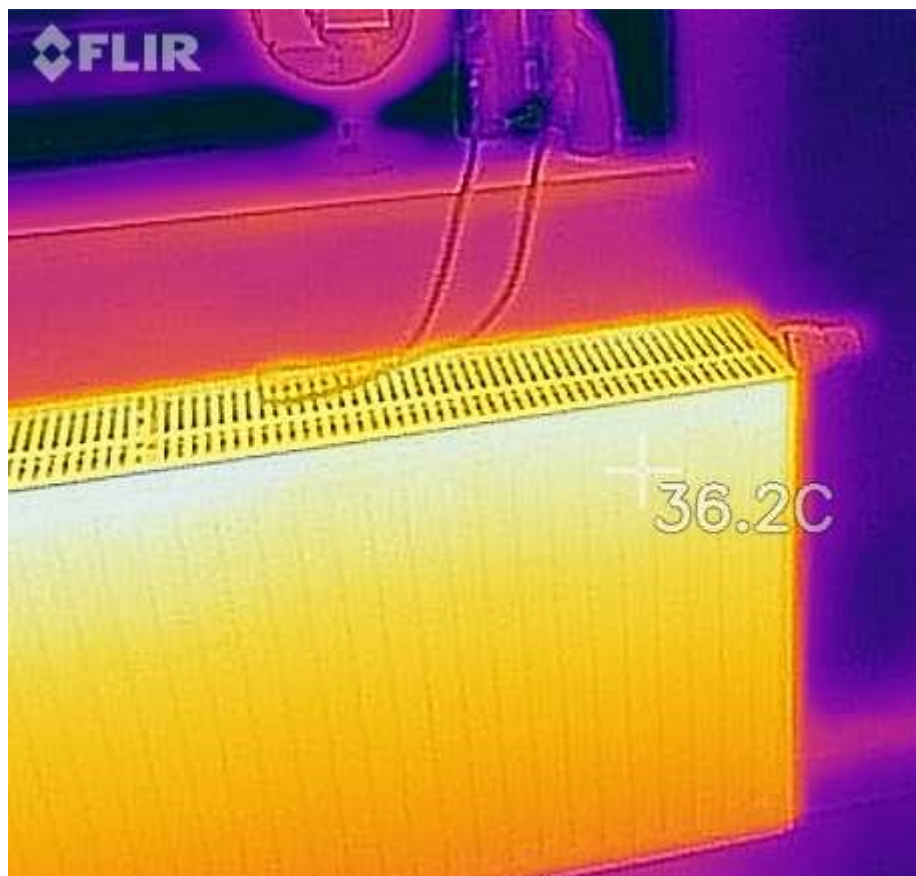




Küche



Bad





Planungsbüro für Energie und Umwelt Lindner  
03.01.2021

**Durch die Zusatzheizung war es möglich kurzzeitig die von 17,3 °C Raumtemperatur auf 20,3 °C anzuheben.**

**Abschätzung der zusätzlichen Stromkosten:**

$43 \text{ m}^2 - 10 \text{ m}^2 \text{ (Schlafzimmer)} = 33 \text{ m}^2$

Lüfter 1,800 kW + Infrarotplatte 1,100 kW + Easymaxx 0,300 kW = 3,2 kW x 3 h = 9,6 kWh

9,6 kWh x 0,3 Euro/kWh = rd. 3 Euro/Tag bei 3 h tägliche Nutzung der Zusatzheizung,

im vorliegenden Fall 31.12.2020 bis Annahme die neue Umwälzpumpe kommt am 04.01.2021  
ergeben sich = 4 Tage x 3 Euro/Tag = 12 Euro.

**Deshalb die Idee, warum gibt es keine Notheizungspumpe**

Leistungsbereich Bereich 25..30 kW ,70/50 °C, 4..5 mWS, 1,3 m3/h mit flexiblen Schläuchen  
sowie Anschlussgewindekupplung 1" , ¾"...und mit 220 V-Netzstecker.



Einstellung bzw. Änderung der Einstellung am Regler.

Bedauerlich finde ich dass auf der Webseite von Buderus keine PDF-Dokumente und Videos (Bedienung, Service, Regelung...) von älteren Kessel wie dem vorgenannten Logamax plus GB 122 und der zugehörigen Regelung Logamatic ERC zum Download zur Verfügung stehen.

Warum kommt beim Gogeln nicht die WEBseite von Buderus sondern folgende .

Das ist für mich Anlaß auf meiner Webseite [www.iblindner.de](http://www.iblindner.de)

ein Verzeichnis der wichtigsten Firmen anzulegen, wo ich beim Klick gleich auf die Originalseite komme.

Home Office – Siedlerstraße 1 – 01662 Meißen





Funk: 0172-3611418- E-Mail [iblindner@me.com](mailto:iblindner@me.com) WEB [www.iblindner.de](http://www.iblindner.de)

buderus logamatic erc

Alle Shopping Videos Bilder News Mehr Einstellungen

Ungefähr 11.100 Ergebnisse (0,36 Sekunden)

Anzeigen · buderus logamatic erc ansehen

|   |   |   |  |   |
|---|---|---|--|---|
|  <p>Buderus ERC...<br/><b>204,15 €</b><br/>Heiz24.de<br/>Versand gr...<br/>Erneuert<br/>Von Google</p> |  <p>Buderus ERC...<br/><b>233,10 €</b><br/>Heiz24.de<br/>Versand gr...<br/>Erneuert<br/>Von Google</p> |  <p>Buderus Logamatic...<br/><b>144,00 €</b><br/>eBay<br/>Versand gr...<br/>Erneuert<br/>Von Shop...</p> |  <p>Buderus Logamatic...<br/><b>29,50 €</b><br/>eBay<br/>+4,99 € Ver...<br/>Gebraucht<br/>Von Shop...</p> |  <p>Buderus ERC...<br/><b>199,00 €</b><br/>Heiz24.de<br/>Versand gr...<br/>Erneuert<br/>Von Google</p> |
|---|---|---|--|---|

Anzeige · www.ebay.de/ -

**Top-Preise für Logamatic ERC - Top-Preise für Logamatic ERC**

Über 80% neue Produkte zum Festpreis. Das ist das neue eBay. Finde jetzt Logamatic ERC. Riesenauswahl an Marken. Gratis Versand und eBay-Käuferschutz für Millionen von Artikeln. Jetzt eBay Plus testen. Top-Marken. B-Ware Center. Einfache Rückgabe. Riesige Auswahl.

★★★★ - Rating for ebay.de: 4,7 - Durchschnittliche Lieferzeit: 1 bis 2 Tage

Bei eBay verkaufen · eBay-Käuferschutz · eBay Plus · Sammeln & Antiquitäten · Elektronik

www.kesselheld.de › 2017/03 › erc-fuer-wandheizung PDF

**Bedienungsanleitung Regelgerät ERC - Kesselheld**

Das Buderus Regelgerät „ERC“ sowie der Buderus. Wandheizkessel entsprechen in Konstruktion und Betriebsverhalten den „Grundlegenden Anforderungen ...

www.manualslib.de › ... › Controller › ERC -

**BUDERUS ERC BEDIENUNGSANLEITUNGEN Pdf ...**

Verwandte Anleitungen für Buderus ERC. Controller Buderus LOGAMATIC ERC Montageanleitung. Regelgerät erc zu buderus wandheizkesseln (20 Seiten).

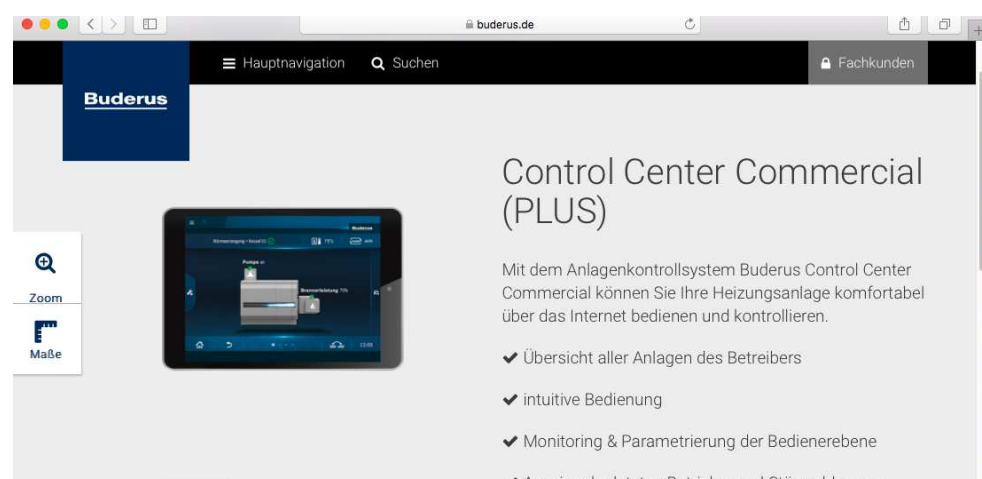
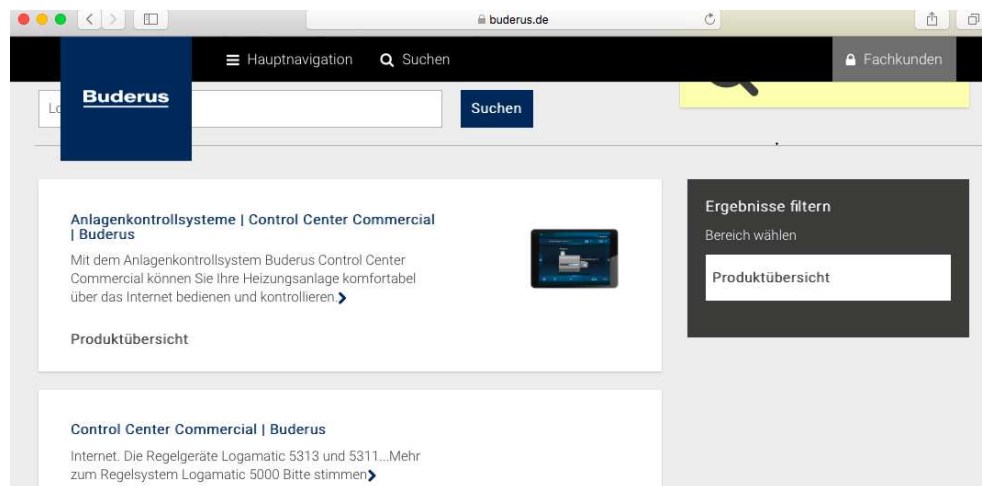
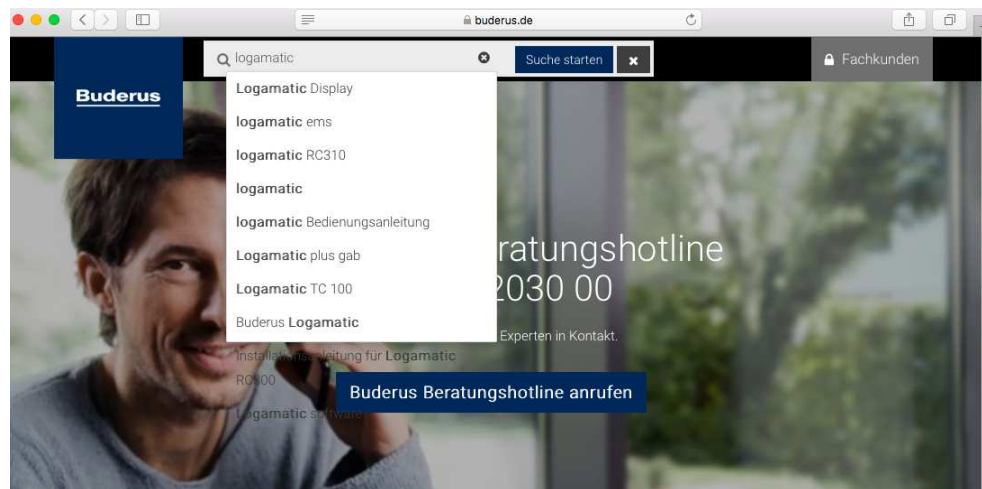
www.ebay.de › ... › Steuerungen › Buderus Erc -

**Buderus Erc günstig kaufen | eBay**

Ergebnissen 1 - 48 von 79 — Buderus Logamatic ERC Heizungsregelung



Bei der Suche nach der Bedienungsanleitung für die Regelung auf der Webseite von Buderus kam ich zu keinem Ergebnis.



Mir ist noch in Erinnerung das vor Jahren die Ersatzteil-Garantie für Kessel bei 20 Jahren lag.  
Heute geben Hersteller nur 5 bis 10 Jahre Garantie.

## Bis zu 10 Jahre Viessmann Garantie erhalten

Ob Edelstahl-Wärmetauscher im Brennwertkessel, Edelstahl-Speicher aus der Baureihe Vitocell 300 oder Heizungsregelung via App: Viessmann Produkte zeichnen sich durch ihre hervorragende Qualität, ressourcenschonende Technik und höchste Effizienz aus. Und deshalb erhalten Sie für viele Komponenten bis zu 10 Jahre Garantie.

The screenshot shows the Buderus website navigation bar with 'Hauptnavigation', 'Suchen', and 'Fachkunden' options. Below the navigation are three warranty cards:

- 5 Jahre Systemgarantie:** Weniger Energiekosten, mehr Qualität, mehr Komfort: Systemtechnik von Buderus bietet Ihnen ein Plus nach dem anderen. Und weil wir auch von der dauerhaften Leistungsfähigkeit unserer Systemlösungen überzeugt sind, geben wir Ihnen 5 Jahre Systemgarantie. [Zur 5 Jahre Systemgarantie >](#)
- 10 Jahre Wärmetauschgarantie:** Mit Buderus sind Sie immer auf der sicheren Seite. Denn unsere Produkte versprechen Qualität auf lange Sicht. Und ab sofort geben wir auf alle Wärmetauscher der Gerätebaureihen Logamax plus GB162 (bis 45 kW) und Logamax plus GB192i / GB192iT eine Garantie von 10 Jahren. [Zur 10 Jahre Wärmetauschgarantie >](#)
- 10 Jahre Edelstahlspeichergarantie:** Dank des robusten DURA plus Edelstahls haben wir es geschafft, unsere neuen Edelstahlspeicher bei geringerem Gewicht gleichzeitig robuster, druckbeständiger und langlebiger zu bauen. Darauf gibt es 10 Jahre Garantie für alle Logalux Edelstahlspeicher. [10 Jahre Edelstahlspeichergarantie >](#)

Aus meiner 30 jährigen Praxis ist mir bekannt, dass heute noch Gas-Kesselanlagen aus den Jahren 94...noch in einem guten Zustand in Betrieb sind.

**Warum können die renommierten Hersteller die Kessel- Betriebsdokumente nicht ebensolang in einer Datenbank zur Verfügung stellen?**

## **Fazit**

Der beschriebene Heizungsnotfall hat mit gezeigt, dass meine Idee **den „ Assistenten für Heizungsservice“ als Unterstützung des Kundendienstes zu kreieren sich bewährt hat,**

**Der Service mit den Not-Heizgeräten hat verhindert, dass der Mieter über 4-5 Tage bei 15..16 °C zubringen muss und das bei einer wiederbelebten Umwälzpumpe, jedoch nur mit 50 % Leistung.**

**Als besonders effizient hat sich die Infrarotstrahlplatte herausgestellt. Rasche Erhöhung der Raumtemperatur. Geringes Gewicht nicht vergleichbar mit Ölradiator. Keine Geräusche wie beim Heizlüfter. Angenehmes Raum-Klima.**

**Gerade sensible ältere Hausbesitzer finden es sicher sehr angenehm**

**-wenn nicht erst nach 4-5 Stunden ein Kundenmonteur kommt**

**-und gegebenenfalls mit Notheizgeräten provisorisch Abhilfe schafft,**

**-die Fehlersuche startet**

**-in manchen Fällen vielleicht sogar den Fehler durch z.B. RESTE-Taste drücken abstellen kann**

**-oder den Fehler eingrenzen kann um diesen sofort an die Heizungsfirma per Nachricht mit Foto mitteilen kann.**

**Der Bericht zeigt, dass der „ Assistenten für Heizungsservice“ grundlegende Messungen und Bestandsaufnahmen machen kann für die der Kundendienstmonteur nicht die Zeit hat, das er schon wieder zum nächsten Notfall muss.**

**Diese Untersuchungen können die Basis für eine geförderte Heizungsoptimierung sein.**

**An den Hersteller richte ich die Frage, lassen die Hocheffizienzpumpen ebenfalls bei Stillstand wiederbeleben?**

**Den Pumpenherstellern wird der Vorschlag gemacht, für den Bereich EFH kleines MFH**

**Eine Notheizungspumpe**

Leistungsbereich Bereich 25..30 kW ,70/50 °C, 4..5 mWS, 1,3 m3/h mit flexiblen Schläuchen sowie Anschlussgewindekupplung 1“ , ¾“....und mit 220 V-Netzstecker zu entwickeln und den Heizungsbauern anzubieten.

**Den Kesselherstellern schlage ich vor, die Betriebsdokumente für die Kessel und Regelung mindestens 20 Jahre in einer Datenbank anzubieten.**

**Mir ist keine Heizungsfirma bekannt, die gegenwärtig nicht über zu viele Aufträge stöhnt.**

**Der „ Assistent für Heizungsservice“ stellt aus meiner Sicht eine gewisse Entlastung da.**

**Ich denke da auch an die qualifizierten Hausmeister, die man gewinnen und Anlernen könnte.**